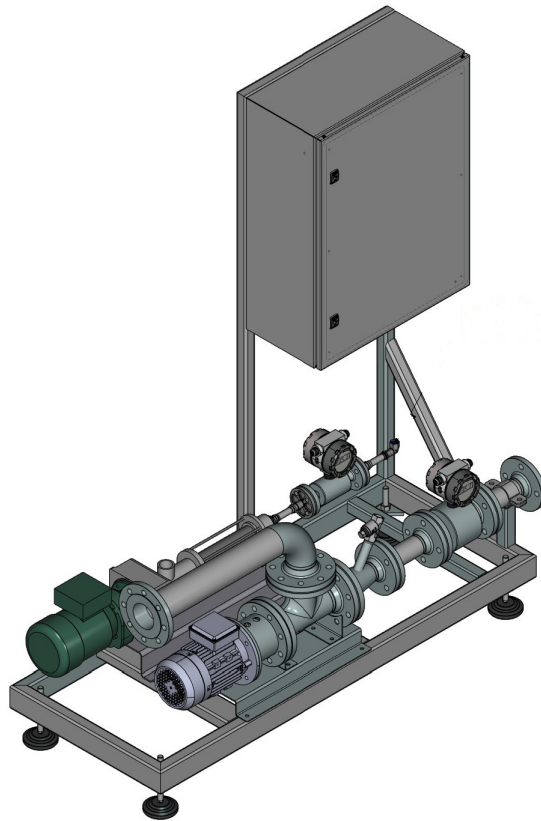


# Misch- und Dosierstation Typ WMDS 80



### Kurzbeschreibung

- Automatische Mischstation zur mengenproportionalen Vermischung von Medien wie Polymer/Schlamm, Emulsionen usw.
- Sehr kompakter Aufbau, auch für kleine Räumlichkeiten geeignet
- Sehr gutes Mischergebnis und effizienter Einsatz des Mediums z.B. Polymer
- Wartungsarm mit dynamischem Mischer CM 80
- Vollautomatisch und manuell bedienbar
- **Einfachste Inbetriebnahme und Bedienung**
- Verschiedene Ausführungen und zahlreiche Optionen

### Technische Beschreibung und Verfahren

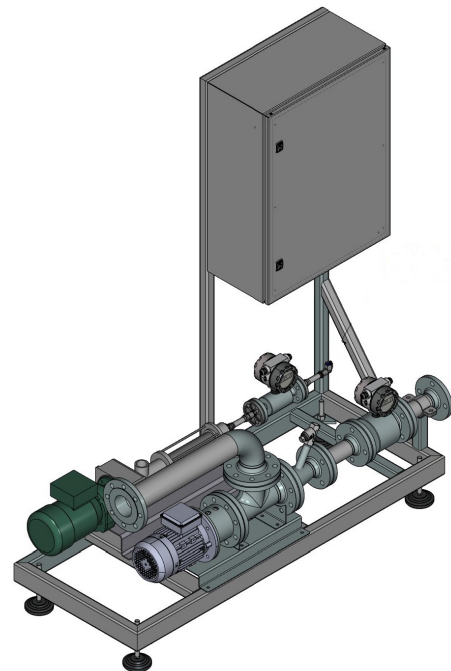
Die **Misch- und Dosierstation Typ WMDS 80** wurde auf Basis unseres dynamischen Mixers CM 80 entwickelt, um eine optimale mengenproportionale Dosierung des Polymers und damit verbunden eine optimale Einmischung des Polymers in den Schlamm zu erreichen. Die Anlage ist für alle Arten von Polymeren geeignet und ist damit herstellerunabhängig. Idealerweise ist sie die Ergänzung und nachgeschaltete Anlage zu unseren Flüssigpolymeranlagen WID 2000 oder WBD 3000. Sie kann aber auch mit jeder anderen Polymerstation zusammenarbeiten.

Mit einer stufenlos geregelten Exzentrerschneckenpumpe wird das flüssige Polymer aus dem Vorlagetank gesaugt und zum dynamischen Mischer gefördert. Die notwendige Menge wird über einen Durchflussmesser erfasst und kann mit der Option „Schaltschrank und Regelung“ mengenproportional dosiert werden. Hierzu wird die geförderte Schlammmenge ebenfalls über einen Durchflussmesser erfasst. Die Drehzahl des dynamischen Mixers und die damit eingebrachte Mischenergie lässt sich in Abhängigkeit der Anforderung parametrieren und wird passend geregelt.

Die **Misch- und Dosierstation WMDS 80** ist für den vollautomatischen Betrieb ausgelegt. Selbstverständlich ist sie auch im manuellen Betrieb zu bedienen. Aufgrund der wenigen mechanischen Komponenten ist die Anlage sehr wartungsarm. Eine langfristige Verfügbarkeit ist gewährleistet.

### Einsatzgebiete

Die **waterprocesstec Misch- und Dosierstation WMDS 80** findet Anwendung in der Abwassertechnik, bei der Schlammmentwässerung, bei der Aufbereitung von Trink- und Brauchwasser sowie Prozess- und Kreislaufwasser. Viele weitere Einsatzgebiete in der chemischen Industrie, in Kraftwerken oder auch in der Papierindustrie sind möglich. Für Fragen stehen wir Ihnen gerne zur Verfügung.



Technische Daten

Elektrischer Anschluß

Versorgungsspannung 3 x 400VAC + N+ PE / 50Hz  
Anschlussleistung 3 x 10A

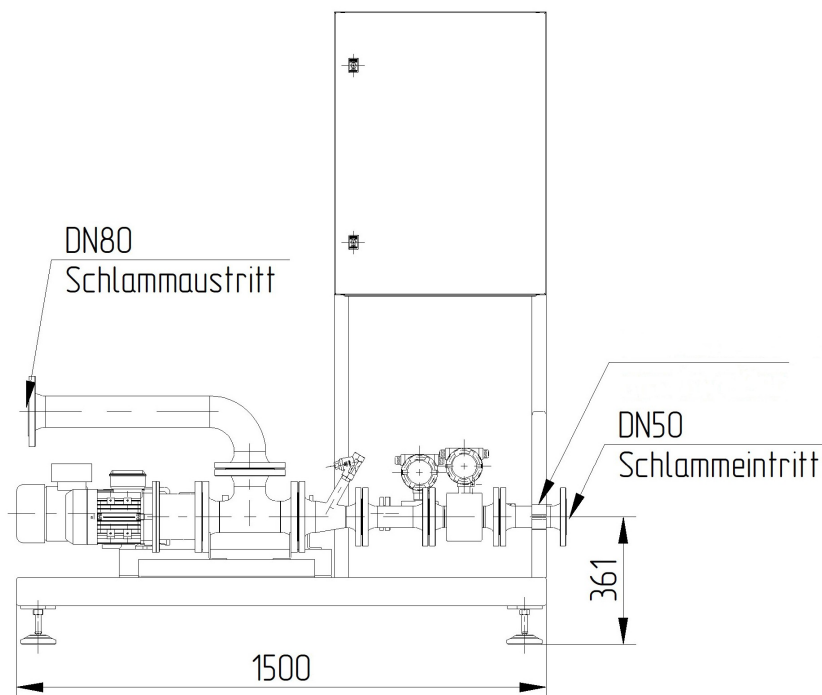
Elektrische Komponenten

Siemens SPS Steuerung S7  
Siemens Touchpanel 7"  
Siemens Schaltschrankkomponenten  
Toshiba Frequenzumrichter o.ä.  
Netzsch Pumpe, Ausführung siehe Typenschlüssel  
END-Armaturen Motorkugelhähne  
Promesstec Durchflussmesser MDW 500

Mechanischer Anschluß

Ausführung siehe Typenschlüssel

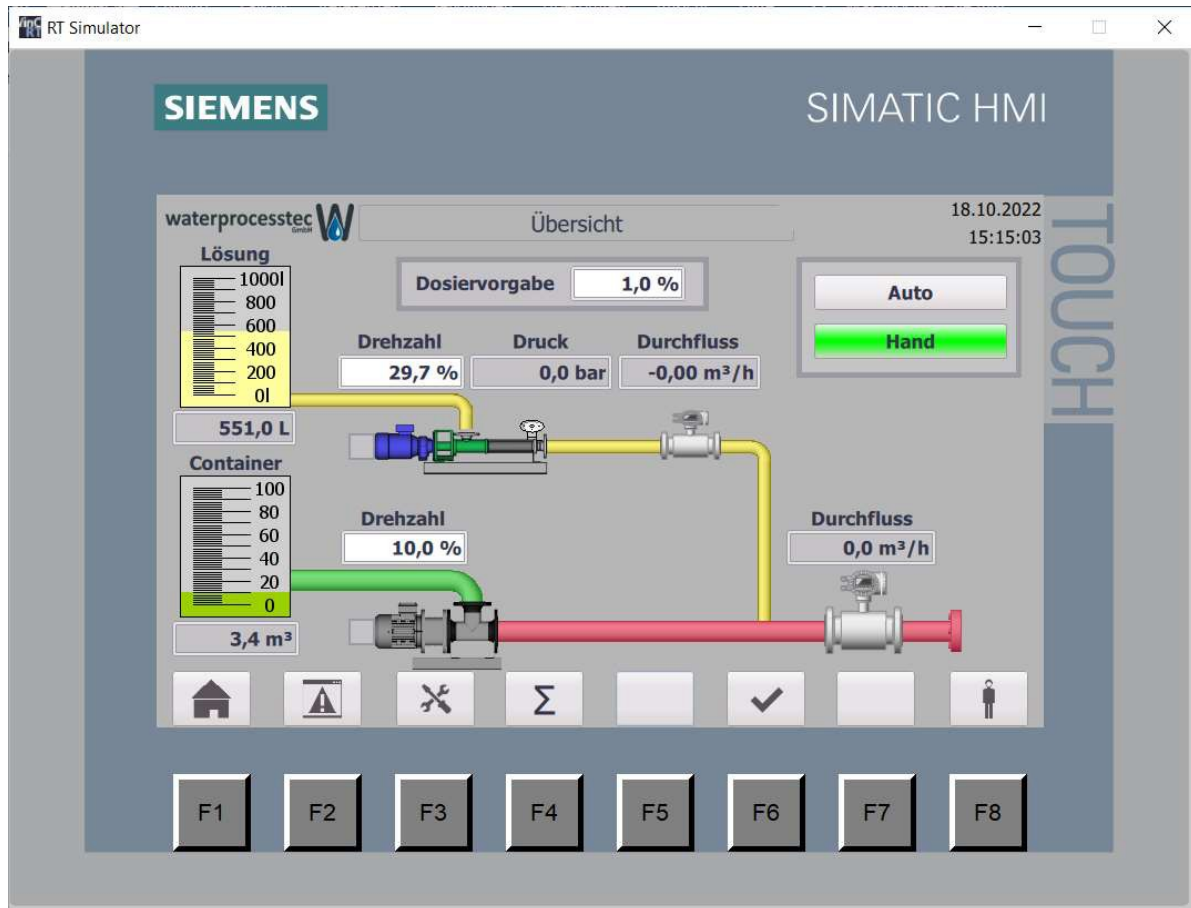
Technische Zeichnung



Mechanischer Aufbau und Anordnung der Komponenten. Abbildung beispielhaft, kann je nach Ausführung abweichen.

## Beschreibung Schaltschrank und Regelung

In der Ausführung „Mit Schaltschrank und Regelung“ erhalten Sie eine vollautomatische und bewährte Anlage. Mit dem 7“ Touchpanel und der nachgeschalteten Siemens SPS-Steuerung können Sie sowohl sämtliche Einstellungen und Parametrierungen sowie die komplette Bedienung Ihrer **waterprocesstec Mischer und Dosierstation WMDS 80** vornehmen. Beispielhaft hierfür zeigen wir Ihnen die Hauptmenu-Seite.



Die Hauptmenu-Seite zeigt alle Parameter Ihrer Anlage. Alle Messwerte werden numerisch bzw. grafisch oder durch Farbumschlag dargestellt.

Auf weiteren, hier nicht dargestellten Seiten, haben Sie die Möglichkeit, die integrierte Regelung, die Parametrierung der Messwerte, einen umfangreichen Passwortschutz mit verschiedenen Bedienebenen einzustellen sowie die Alarm- und Fehlermeldungen zu verwalten.

In dieser Ausführung haben wir weitere Messwerte wie Füllstand des Polymervorlagebehälters und den Füllstand des nachfolgenden Schlammcontainers mit aufgenommen. Auch solche kundenspezifischen Anpassungen sind möglich. Bei Fragen hierzu stehen wir Ihnen gerne zur Verfügung.

## Bestellcode WMDS 80-...

### Material Rohrleitung

-1 Edelstahl 1.4301

### Ausführung Montage

- M1 mit Maschinengrundgestell zur freien Aufstellung
- M2 mit Maschinengrundgestell und Aufnahme Schaltschrank zur freien Aufstellung

### Ausführung Elektromotor und Drehzahl Mischer

- 1 400 VAC Motor, 0,75 KW Antrieb, 1500 U/min
- 2 400 VAC Motor, 0,75 KW Antrieb, 3000 U/min

### Durchmesser Rohrleitung Schlamm bzw. Grundmedium Eingangsseite

- A DN50 (Durchflussmesser in Ausführung DN50)
- B DN65 (Durchflussmesser in Ausführung DN65)
- C DN80 (Durchflussmesser in Ausführung DN80)

### Durchmesser Rohrleitung Schlamm bzw. Grundmedium Ausgangsseite

- A DN50
- B DN65
- C DN80

### Durchmesser Rohrleitung Dosiermedium z.B. Polymer

- 1 DN 15 (Durchflussmesser in Ausführung DN15)

### Ausführung Dosierpumpe (z.B. Polymerpumpe)

- 1 Fördermenge 200...2000 l/h

### Ausstattung Schaltschrank mit Regelung

- A ohne Schaltschrank
- B mit Schaltschrank und Regelung (*Achtung*: Grundgestell -M2 notwendig)

### Optionen (mehrere möglich)

- 0 ohne weitere Optionen

## **Wichtig Info:**

Selbstverständlich sind auch andere Konfigurationen wie größere oder kleinere Anlage, dezentraler Aufbau, Anpassung der Software bzw. Visualisierung, Fernwartung usw. möglich.  
Sprechen Sie uns an und gemeinsam finden wir für Sie Ihre optimale Anlage.